

データベース機能付デジタル住宅地図

MapCall

マップコール

Standard 2012

地図は「見る」から「活用する」へ 時代は変わりました。

デジタルマップの決定版! ビジネスの幅がぐーんと広がる!

■様々な場所で使われています!

- 官公庁で(施設管理・情報管理・マップ作成)
- 消防署で(所在検索・建築データ保存・情報管理)
- 不動産で(物件管理・顧客管理)
- タクシー会社で(配車手配)
- 新聞販売店で(顧客管理・配達管理)
- リフォーム店で(受付対応・顧客管理)
- 福祉施設で(利用者情報管理)
- 医院で(患者情報・分布状況分析等)
- 選挙で(後援会名簿管理・情報分析)

「活用する」機能

- ピンポイント住所検索・建物表札検索
- ドラッグ、倍率指定等多彩な縮尺設定
- 表札情報・テナント情報のワンクリック表示
- 距離・面積の簡易測定
- 表示したい位置図(レイヤー)の切り替え
- 方位ツール(360度回転自由)、垂直ツール
- 地図上への注釈(アノテーション)機能
- 地図画面の切り貼り(Word, Excel等へ)
- 顧客データを取り込んで(インポート)分布表示
- データベース検索、検索結果の分布
- 各データ(単票)ごとのファイリング機能
- 刊広社の住宅明細図(各対応年度版)と連携したページ番号検索
- 容積率、建ぺい率、法務局公図番号、地籍番号等表示(一部市町村のみ対応)

もっと! 「活用する」機能

- しおり・メモ機能
- クエリーを組み合わせたの分布表示
- 図形(建物敷地・大字等)のアノテーション変換
- 各ポイントからの範囲表示

MapCall Standard 2012は自在な検索機能を有し、 地図上の情報整理やファイリングシステムにより、 あなたのビジネスを強力にサポートします。

M 商事さんでは

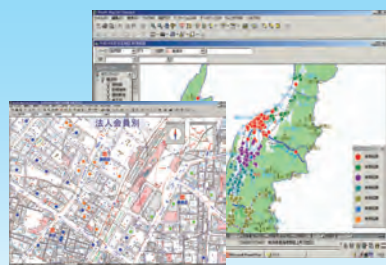
【販売会社】（営業管理、顧客管理）



- MapCallに顧客データを取り込んで社内では営業所別、部員別管理。地図に色分けして表示するので一目瞭然。
- 営業先には場所を中心に1枚で印刷。今までのコピーに比べ時間的、経済的コスト削減が出来ます。
- ライバル社との分布比較をする勢力図の作成等も簡単!
- 担当○○君は顧客管理。リストをクリックするだけで場所を表示。さらに絞込検索で顧客を分類しています。また、キャビネット機能により、顧客単位での契約書・資料等の管理ができ、探す時間の短縮を図っています。

ショップ A さんでは

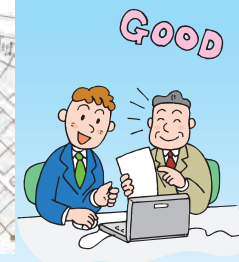
【小売業】（営業管理、顧客管理）



- うちのお店では新規出店場所の位置図を着色して打ち出したり。
- 広域図で周辺競合店をポイントで落とし位置図を作成。今までの手作業に比べ時間が約半分で、しかもきれいに出来あがります。
- 顧客データを地図上に落とし込み、顧客分布、クレーム・メンテナンス処理等にすばやい対応でサービスが向上しています。

P 不動産さんでは

【不動産会社】（物件管理、顧客管理）



- 不動産、アパートの物件位置をポイントで落とし、今現在の空き物件を地図にて一覧表示。お客様にもわかりやすく好評です。
- 物件情報はクリックするだけで詳細が表示され、スムーズな接客につながっています。
- 印刷も物件を中心に打出しが可能なので、今までのような地図の切り貼り作業が無く、素早く出来て書類もきれいです。

※MapCall Standardはデジタル住宅地図付GIS(地理情報システム)ソフトです。

※MapCall Standardは世界測地系(JGD2000)対応となります。

※MapCall Standardは新潟版、石川版の同一パソコンでのご利用はできません。

MapCall Standard 2012は 活用する地図です。

動作環境

- OS Windows 98SE、ME、2000、XP、Vista、7(※Vista、7はWindows互換モード上で動作確認済み)
- CPU Pentium4 1.5GHz以上推奨
- RAM 256MB以上推奨
- ハードディスク 700MB～4.5GBの空き容量(地図ブロックによる)

カスタマーサポート：<http://www.mapcall.tv/support/>

【企画】 株式会社 利田社

〒920-0912 石川県金沢市大手町15-26 TEL 076-232-3355 FAX 076-232-3224

【企画・開発・製造元】 株式会社中央グループ GIS事業部

〒950-0954 新潟県新潟市中央区美咲町1丁目4番15号 TEL025-282-2600 FAX025-285-6699

【企画・販売】 株式会社津田測量

〒926-0855 石川県七尾市小丸山台3丁目24番地 TEL 0767-52-6433 FAX 0767-52-6434

◆お問い合わせは：

